

# Природно кретање становништва\* 1961 – 1997.

Профил  
јул 2024.

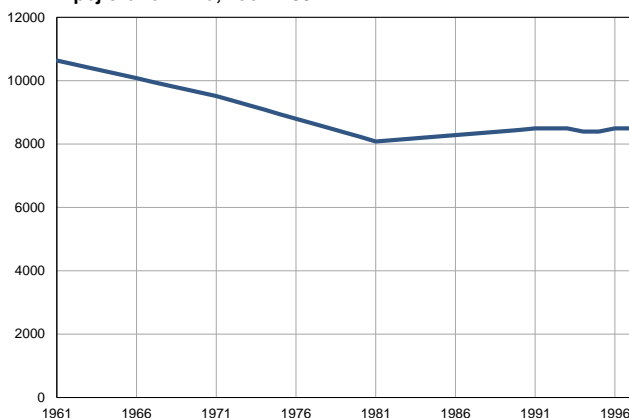
## Зубин Поток

	1961.	1997.
Број становника	10642	8500
Живорођени, број	307	81
Умрли, број	92	87
Природни прираштај, број	215	-6
Умрла одојчад, број	24	1
Живорођени, на 1 000 становника	29	10
Умрли, на 1 000 становника	9	10
Природни прираштај, на 1 000 становника	20	-1
Умрла одојчад, на 1 000 живорођених	78	12

Извор: Витална статистика, РЗС

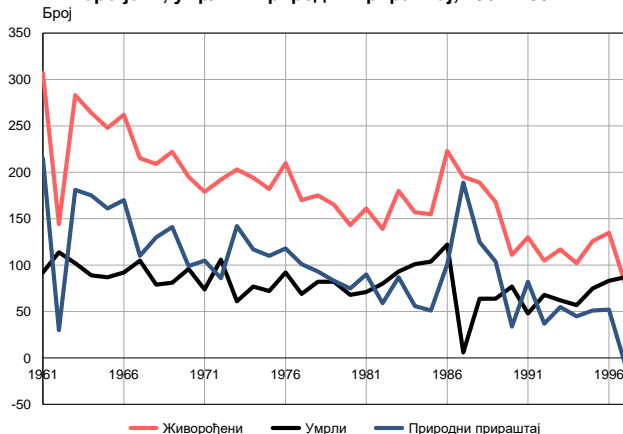
\* Републички завод за статистику од 1998. године не располаже демографским подацима за АП Косово и Метохија, тако да они нису садржани у обухвату података за Републику Србију.

Број становника, 1961–1997.



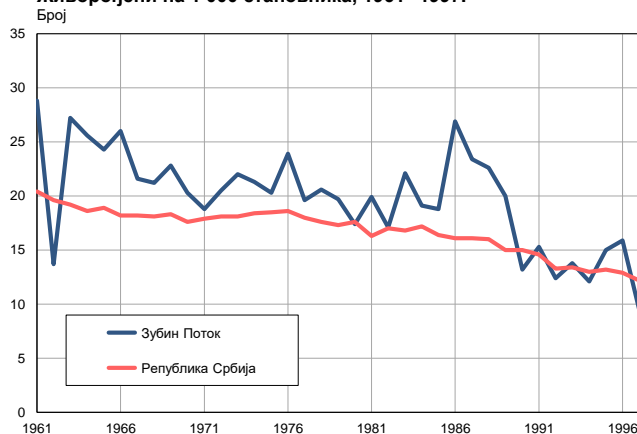
Извор: Витална статистика, РЗС

Живорођени, умрли и природни прираштај, 1961–1997.



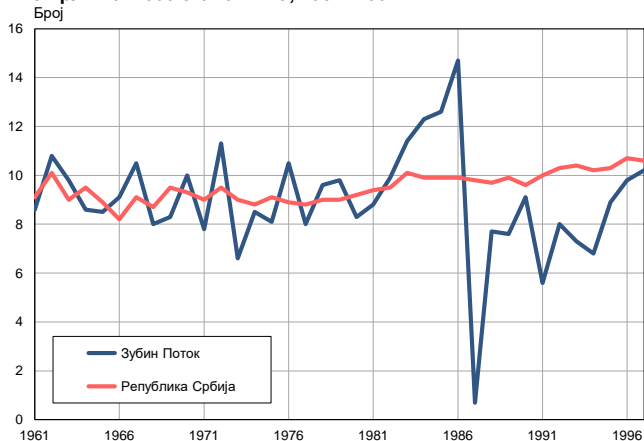
Извор: Витална статистика, РЗС

Живорођени на 1 000 становника, 1961–1997.



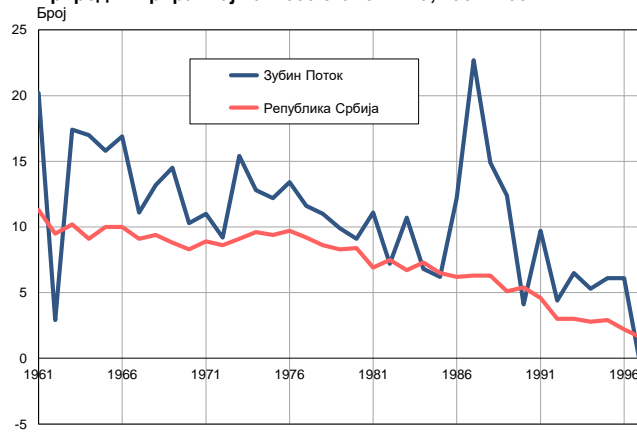
Извор: Витална статистика, РЗС

Умрли на 1 000 становника, 1961–1997.



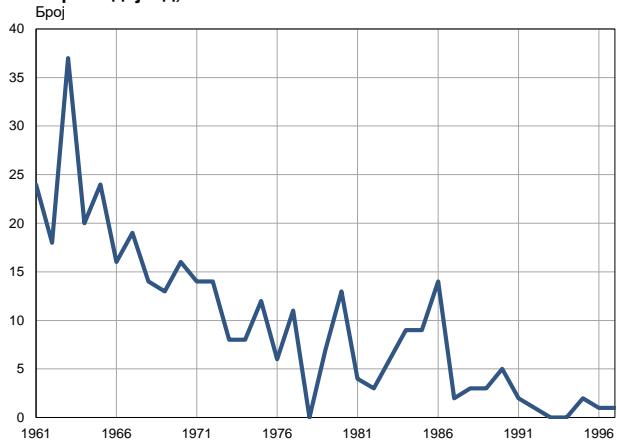
Извор: Витална статистика, РЗС

Природни прираштај на 1 000 становника, 1961–1997.



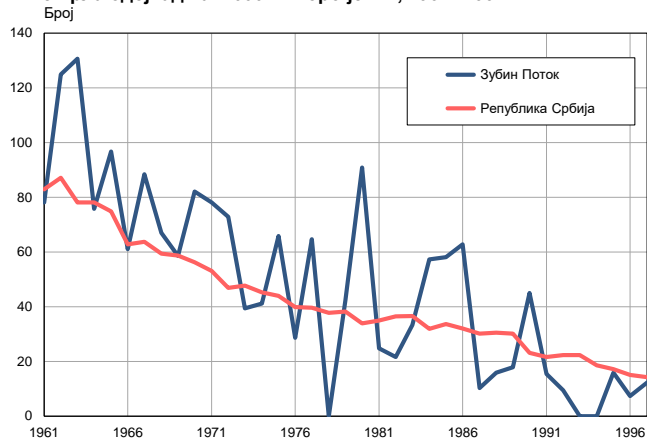
Извор: Витална статистика, РЗС

Умрла одојчад, 1961–1997.



Извор: Витална статистика, РЗС

Умрла одојчад на 1 000 живорођених, 1961–1997.



Извор: Витална статистика, РЗС

Табела. Природно кретање становништва, Зубин Поток

Година	Број становника	Живо-рођени	Умрли	Природни прираштај	Умрла одојчад	На 1000 становника			Умрла одојчад на 1000 живо-рођених
						живорођени	умрли	природни прираштај	
1961	10642	307	92	215	24	28,8	8,6	20,2	78,2
1962	10529	144	114	30	18	13,7	10,8	2,9	125,0
1963	10416	283	102	181	37	27,2	9,8	17,4	130,7
1964	10303	264	89	175	20	25,6	8,6	17,0	75,8
1965	10190	248	87	161	24	24,3	8,5	15,8	96,8
1966	10077	262	92	170	16	26,0	9,1	16,9	61,1
1967	9964	215	105	110	19	21,6	10,5	11,1	88,4
1968	9851	209	79	130	14	21,2	8,0	13,2	67,0
1969	9738	222	81	141	13	22,8	8,3	14,5	58,6
1970	9625	195	96	99	16	20,3	10,0	10,3	82,1
1971	9516	179	74	105	14	18,8	7,8	11,0	78,2
1972	9373	192	106	86	14	20,5	11,3	9,2	72,9
1973	9230	203	61	142	8	22,0	6,6	15,4	39,4
1974	9087	194	77	117	8	21,3	8,5	12,8	41,2
1975	8944	182	72	110	12	20,3	8,1	12,2	65,9
1976	8801	210	92	118	6	23,9	10,5	13,4	28,6
1977	8658	170	69	101	11	19,6	8,0	11,6	64,7
1978	8515	175	82	93	0	20,6	9,6	11,0	0,0
1979	8372	165	82	83	7	19,7	9,8	9,9	42,4
1980	8229	143	68	75	13	17,4	8,3	9,1	90,9
1981	8081	161	71	90	4	19,9	8,8	11,1	24,8
1982	8121	139	80	59	3	17,1	9,9	7,2	21,6
1983	8161	180	93	87	6	22,1	11,4	10,7	33,3
1984	8201	157	101	56	9	19,1	12,3	6,8	57,3
1985	8241	155	104	51	9	18,8	12,6	6,2	58,1
1986	8281	223	122	101	14	26,9	14,7	12,2	62,8
1987	8321	195	6	189	2	23,4	0,7	22,7	10,3
1988	8361	189	64	125	3	22,6	7,7	14,9	15,9
1989	8401	168	64	104	3	20,0	7,6	12,4	17,9
1990	8441	111	77	34	5	13,2	9,1	4,1	45,0
1991	8500	130	48	82	2	15,3	5,6	9,7	15,4
1992	8500	105	68	37	1	12,4	8,0	4,4	9,5
1993	8500	117	62	55	0	13,8	7,3	6,5	0,0
1994	8400	102	57	45	0	12,1	6,8	5,3	0,0
1995	8400	126	75	51	2	15,0	8,9	6,1	15,9
1996	8500	135	83	52	1	15,9	9,8	6,1	7,4
1997	8500	81	87	-6	1	9,5	10,2	-0,7	12,3

Извор: Витална статистика, РЗС

## Дефиниције

### Број становника

Број становника се односи на годину посматрања. Подаци о броју становника за 1961, 1971, 1981. и 1991. годину јесу пописни подаци, док је за међупописне године процењен број становника израчунат као просечна међупописна разлика.

### Живорођени

Апсолутни број живорођених у току једне године. Живорођено дете је дете које је после рођења показивало знаке живота (дисање, односно куцање срца), макар и за најкраће време, без обзира на трајање трудноће мајке.

### Умрли

Апсолутни број умрлих лица у току једне године. Умрло лице је лице код којег је било када, након живорођења, дошло до трајног престанка свих знакова живота.

### Природни прираштај

Природни прираштај представља разлику између броја живорођених и умрлих у посматраној години.

### Умрла одојчад

Апсолутни број умрле одојчади у једној години. Умрло одојче је дете код кога је након живорођења, а пре него што је навршило једну годину живота, дошло до трајног престанка свих знакова живота.

### Живорођени на 1 000 становника

Стопа живорођених представља однос броја живорођених и броја становника у години посматрања. Рачуна се тако што се број живорођених подели бројем становника и помножи са 1000.

### Умрли на 1 000 становника

Општа стопа морталитета представља однос броја умрлих и броја становника у години посматрања. Рачуна се тако што се број умрлих подели бројем становника и помножи са 1000.

### Природни прираштај на 1 000 становника

Стопа природног прираштаја представља разлику између броја живорођених и броја умрлих, у односу на број становника у години посматрања.

Стопа природног прираштаја = (број живорођених - број умрлих) / број становника \* 1000

### Умрла одојчад на 1 000 живорођених

Стопа смртности одојчади представља однос броја умрле деце старости испод 1 године и броја живорођене деце у години посматрања. Стопа се рачуна на 1000 живорођења.

Стопа смртности одојчади = (број умрле деце старости испод 1 године / број живорођене деце) \* 1000

## Додатне информације:



Преузмите све податке из базе у Excel формату:

[Подаци](#)



DevInfo профили:

[devinfo.stat.gov.rs/diProfili](http://devinfo.stat.gov.rs/diProfili)



DevInfo база података online:

[devinfo.stat.gov.rs/vitalna](http://devinfo.stat.gov.rs/vitalna)



За додатне информације и питања можете се обратити на:

[devinfo@stat.gov.rs](mailto:devinfo@stat.gov.rs)